

# F-046 Durchwurfbriefkasten



## Briefkastentyp

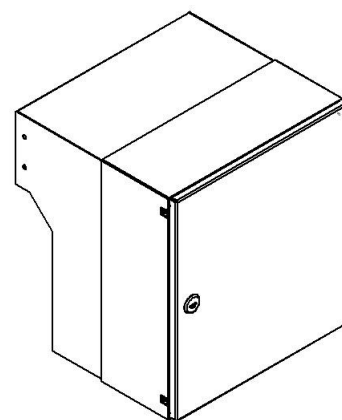
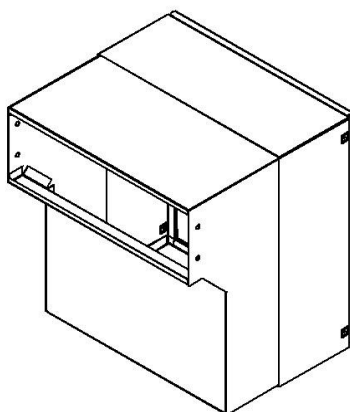
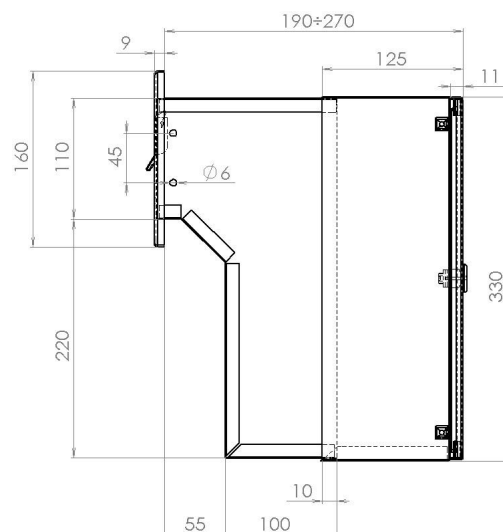
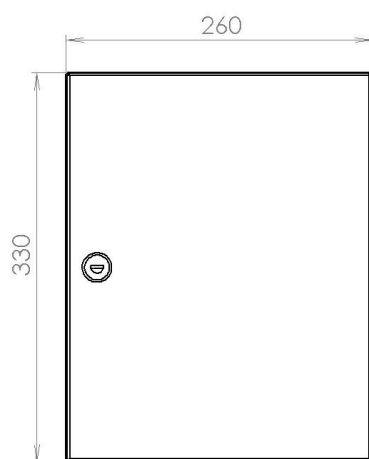
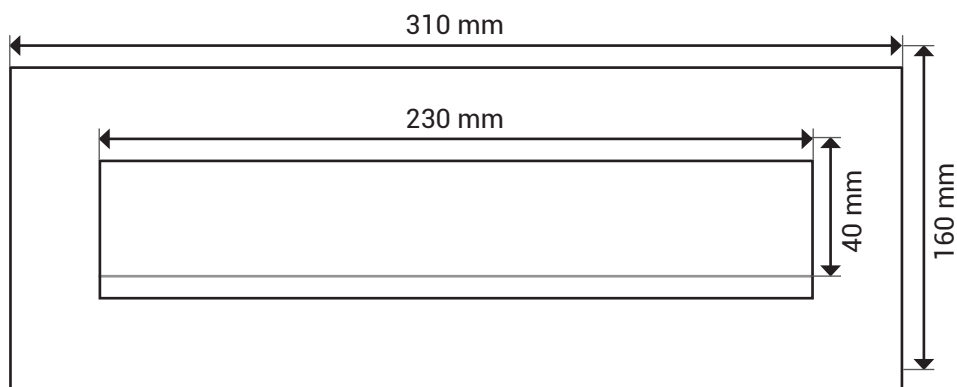
Mauerdurchwurf

## Frontplatte

- Frontplattenmaße:  
160 x 310 mm (HxB)
- Einwurfmaße:  
40 x 230 mm (HxB)
- integrierter Entnahmeschutz
- Material: V2A Edelstahl oder pulverbeschichtetes Aluminium
- optional 1-2 Namensschilder und Klingeltaster bestellbar

## Kasten

- Einzelkastenmaße:  
110/330 x 260 x  
190 - 270 mm (HxBxT)
- verstellbar in der Tiefe
- Material Kasten:  
verzinktes, pulverbeschichteter Stahl
- Material Tür:  
V2A Edelstahl oder pulverbeschichtetes Aluminium
- Türanschlag von rechts nach links wechselbar



Auf Anfrage möglich, z.B.:

- andere RAL-Farben
- „keine Werbung“-Schilder
- zusätzlicher Lichttaster
- größere Frontplatte